

Izoliatoriaus sinergijos gnybtas

NAUDOJIMO INDIKACIJA

AtriCure Bipolinė (Transpolinė) sistema skirta minkštųjų audinių abliacijai ir krešėjimui apskritai, ENT, krūtinės ląstos, urologinėms, ginekologinėms chirurginėms procedūroms ir širdies audinio abliacijai operacijos metu, įskaitant plaučių venų izoliaciją ir prieširdžių jungiamuosius pažeidimus, skirtus Maze procedūrai gydyti širdies aritmiją, įskaitant prieširdžių virpėjimą.

PAGRINDINIAI PRODUKTAI

6.1.2 Synergy™ abliacijos gnybtuose yra dvi poros priešingų dvigubų elektrodų, vienoje linijoje esanti rankena su švirkšto tipo paleidimu ir mygtuko atleidimo mechanizmai.

Norint naudoti „Synergy Ablation Clamp“, reikia naudoti „AtriCure“ jungiklį (ASB3) ir abliacijos jutimo įrenginį (ASU3).

RF-Clamp (OLL2) yra vienintelis bipolinis gnybtas turintis FDA patvirtinimą prieširdžių virpėjimui gydyti; joks kitas bipolinis gnybtas neturi šio patvirtinimo. Siekiant užtikrinti, kad RD energija būtų tolygiai tiekiamą per širdies audinio abliacijos zoną, spaustukas turi unikalią lygiagrečią uždarymo sistemą. Kiekviename gnybto gale yra du paauskuotų pulsuojančių elektrodų rinkiniai, užtikrinantys, kad abliacija pirmiausia įvyktų giliausioje audinio vietoje. Spaustuvus nuolatos tiesiogiai stebi audinių varžą ir kelis kartus per sekundę reguliuoja galią. Šios unikalios ir pažangios funkcijos užtikrina, kad kiekviena abliacija būtų transmuralinė, atliekama saugiai ir yra specifinė audiniams, taip maksimaliai padidindama galimybę skatinti geresnius klinikinius rezultatus.

Synergy abliacijos sistema tiekiamą kaip STERILI ir skirtą tik vienam pacientui. Sterilumas garantuojamas, nebent pakuotė būtų atidaryta ar pažeista. Negalima pakartotinai sterilizuoti.

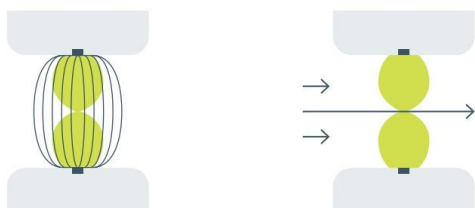
Kiti komponentai (ASU ir ASB3) nėra sterilūs ir gali būti naudojami pakartotinai

Funkcijos	OLL2	OSL2
Elektrodai	2 poros berilio-vario elektrodų su nikeliu/auksu dengimas, apimantis visus atvirus paviršiai	2 poros berilio-vario elektrodų su nikeliu/auksu dengimas, apimantis visus atvirus paviršiai
Velenas	6.1.1 Tvirtas nerūdijančio plieno velenas	Tvirtas nerūdijančio plieno velenas
Žandikaulių ilgiai	6.1.3 65 mm	55 mm
Uždarymo jėga	10 svarų (maksimalus jėgos smaigalys yra 25 svarai)	10 svarų (maksimalus jėgos smaigalys yra 25 svarai)
Uždarymas	Priešingi tvirtinimo paviršiai susilies ties mažiausiai vienas taškas, o didžiausias skirtumas yra 0,020 colio (0,51 mm) išilgai žandikaulių	Priešingi tvirtinimo paviršiai susilies ties mažiausiai vienas taškas, o didžiausias skirtumas yra 0,020 colio (0,51 mm) išilgai žandikaulių

UNIKALUS PAŽEIDIMO FORMAVIMAS

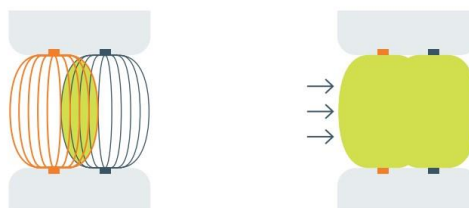
Pažeidimas yra tiek stiprus, kiek yra silpniausia jo grandis arba tarpas. Tradicinis radijo dažnis sukuria pažeidimą nuo paviršiaus link vidurio, todėl susidaro smėlio laikrodžio formos pažeidimas. AtriCure Isolator Synergy Bipolinis gnybtas naudoja du elektrodus su kintamaisiais ir persidengiančiais laukais, kad susidarytų pažeidimas nuo vidurio iki paviršiaus. Rezultatas yra tvirtesnis ir platesnis stulpelio formos pažeidimas su transmuralumu .

FIGURE 1. CONVENTIONAL BIPOLAR



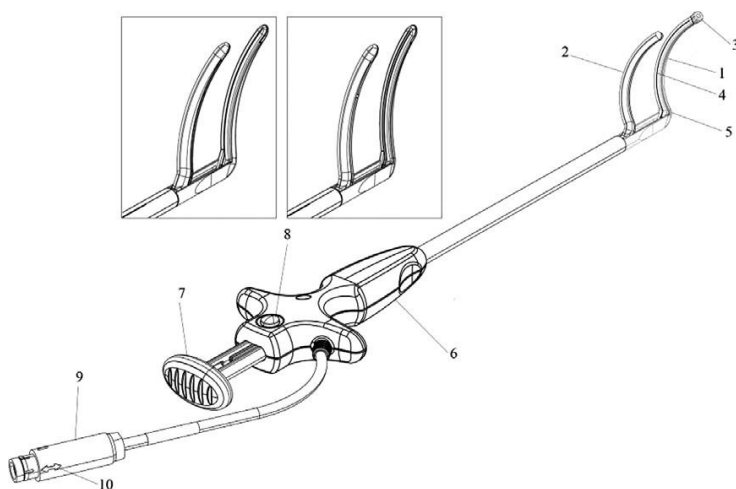
With conventional bipolar (one pair of electrodes), electrical signals can escape through the weakness in the lesion.

FIGURE 2. ISOLATOR SYNERGY CLAMP



The Synergy clamp uses two pairs of electrodes, creating a more robust lesion.

PRODUKTO ILIUSTRACIJA



*Tik įrenginiuose, supakuotuose su GLIDEPATH Tape Instrument Guide

1. Distalinis žandikaulis
2. Proksimalinis žandikaulis
3. Priedo patarimas*
4. Elektrodas
5. Žandikaulio kulnas
6. Rankena
7. Uždarymo svirtis
8. Išleidimo mechanizmas
9. Jungtis
10. Jungties išlygiavimo rodyklė